

Leimikkoraportti

Nostava Terminal Center 2025

OMISTAJA

Hollolan kunta

Y-TUNNUS

0146248-5

OSOITE

Tiilijärventie 7 F 15871 Hollola
044 780 1141
karri.eerikainen@hollola.fi

Tiilijärventie 7 F
15870 Hollola

03 880 111
etunimi.sukunimi@hollola.fi
<http://www.hollola.fi>



OMISTAJA

Hollolan kunta

Y-TUNNUS

0146248-5

YHTEYSTIEDOT

Tiilijärventie 7 F 15871 Hollola 044 780 1141
karri.eerikainen@hollola.fi

LEIMIKON NIMI

Nostava Terminal Center 2025

KIINTEISTÖ

98-452-3-58 Nostava Terminal Center

LEIMIKON LAATIJA

Karri Eerikäinen 03 880 111, etunimi.sukunimi@hollola.fi

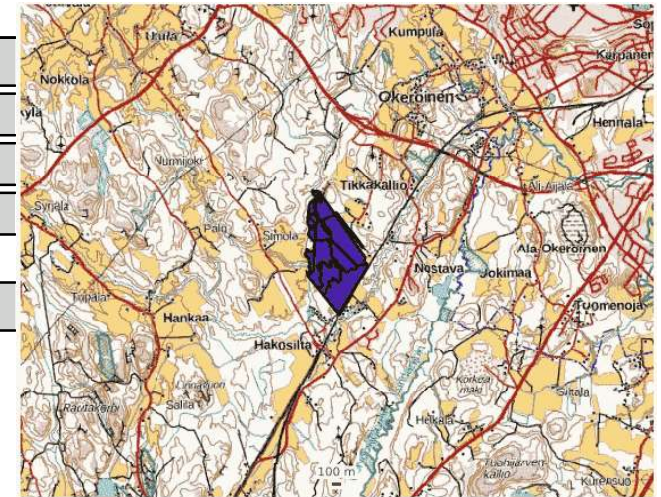
MKI LÄHETYS PVM

KUNTA

Hollola

METSÄSERTIFIKOINTI

LISÄTIEDOT



HAKKUUT KUVIOITTAIN

KUVIO-NRO	PINTA-ALA (HA)	HAK-KUUTA-PA	KOR-JUU-KELP.	MÄT	KUT	KOT	HAT	MUU TUK	TUK YHT.	MÄK	KUK	KOK	HAK	MUU KUI	KUI YHT.	ENER-GIAPUU-TA	YHT.M ³	M ³ /HA
349.	2.59	Energia-puuhar-vennus	Myös sulan maan aikana kuivana kautena						0.0						0.0		0.0	0.0
351.	7.24	Energia-puuhar-vennus	Myös sulan maan aikana kuivana kautena		5.1				5.1		31.9	76.1		18.1	126.0		131.2	18.1
352.	1.26	Energia-puuhar-vennus	Myös sulan maan aikana kuivana kautena						0.0		2.0	27.6		8.2	37.9		37.9	30.0
353.	1.39	Energia-puuhar-vennus	Myös sulan maan aikana kuivana kautena	24.0			1.1		25.1	7.4		5.2	4.1		16.6		41.6	30.0
354.	2.07	Energia-puuhar-vennus	Myös sulan maan aikana kuivana kautena						0.0		24.7	25.3		15.1	65.1		65.1	31.4
356.	3.66	Energia-puuhar-vennus	Myös sulan maan aikana kuivana kautena						0.0		43.9	58.5		43.9	146.3		146.3	40.0



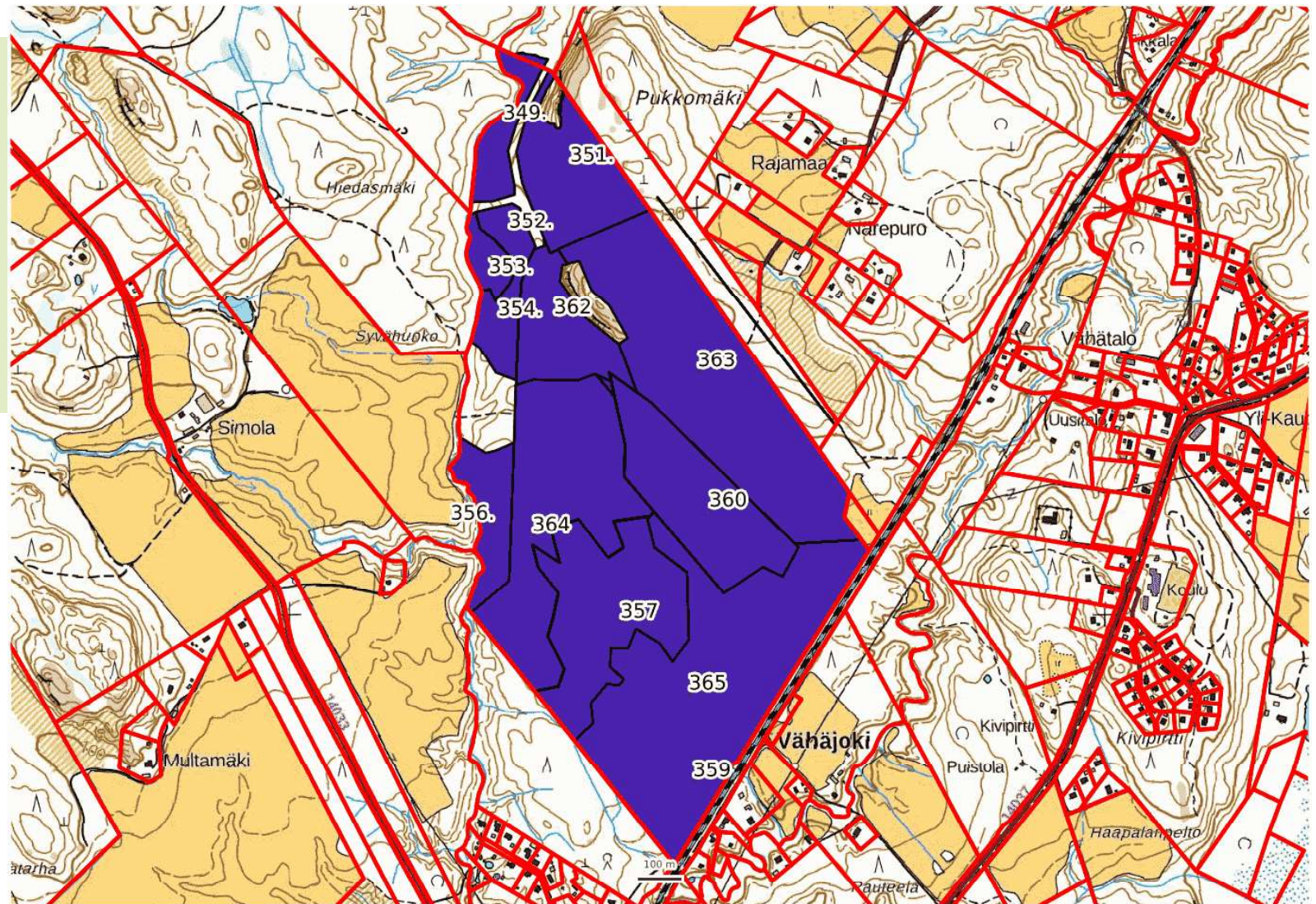
KUVIO-NRO	PINTA-ALA (HA)	HAK-KUUTA-PA	KOR-JUU-KELP.	MÄT	KUT	KOT	HAT	MUU TUK	TUK YHT.	MÄK	KUK	KOK	HAK	MUU KUI	KUI YHT.	ENER-GIAPUU-TA	YHT.M ³	M ³ /HA
357	11.56	Energia-puuhar-vennus	Myös sulan maan, mutta ei keli-rikon ai-kana			47.1	34.1		81.2			212.0	154.3	130.7	496.9		578.1	50.0
359	5.46	Energia-puuhar-vennus	Myös sulan maan aikana kuivana kautena			13.0			13.0			112.8		65.8	178.5		191.6	35.1
360	9.71	Energia-puuhar-vennus	Myös sulan maan, mutta ei keli-rikon ai-kana			38.8			38.8			446.5			446.5		485.3	50.0
362	5.57	Energia-puuhar-vennus	Myös sulan maan, mutta ei keli-rikon ai-kana		8.7				8.7		75.2	111.0			186.3		194.9	35.0
363	21.64	Energia-puuhar-vennus	Myös sulan maan, mutta ei keli-rikon ai-kana			63.4			63.4		56.3	377.6	260.3		694.1		757.5	35.0
364	15.13	Energia-puuhar-vennus	Myös sulan maan, mutta ei keli-rikon ai-kana						0.0		284.3	169.8			454.0		454.0	30.0



KUVIO-NRO	PINTA-ALA (HA)	HAK-KUUTA-PA	KOR-JUU-KELP.	MÄT	KUT	KOT	HAT	MUU TUK	TUK YHT.	MÄK	KUK	KOK	HAK	MUU KUI	KUI YHT.	ENER-GIAPUU-TA	YHT.M ³	M ³ /HA
365	24.99	Energia-puuhar-vennus	Myös sulan maan, mutta ei keli-riikon ai-kana						0.0						0.0		0.0	0.0
Yht.:	112.27			24.0	13.8	162.3	35.2	0.0	235.3	7.4	518.2	1622.2	418.6	281.8	2848.2	0.0	3083.5	27.5



- Avohakkuu
- Verhopuuhakkuu
- Erikoishakkuu
- Siemenpuuhakkuu
- Pienaukkohakkuu
- Harvennus
- Ensiharvennus
- Ylispuiden poisto
- Energiapuuharvennus
- Yksittäisten puiden hakkuu...
- Suojuspuuhakkuu
- Yläharvennus
- Kaistalehakkuu
- Poimintahakkuu



YHTEENVETO HAKKUUTAVOITTAIN

	PINTA-ALA (HA)	HAK-KUUTA-PA	MÄT	KUT	KOT	HAT	MUU TUK	TUK YHT.	MÄK	KUK	KOK	HAK	MUU KUI	KUI YHT.	ENER-GIAPUU-TA	YHT.M ³	M ³ /HA	OSUUS
	112.27	Energia-puuharvennus	24.0	13.8	162.3	35.2		235.3	7.4	518.2	1622.2	418.6	281.8	2848.2		3083.5	27.5	100 %
Yht.:	112.27		1 %	0 %	5 %	1 %	0 %	8 %	0 %	17 %	53 %	14 %	9 %	92 %	0 %	3083.5	27.5	100 %

YHTEENVETO SAAVUTETTAVUUDEN MUKAAN

	PINTA-ALA (HA)	KORJUUKELP.	MÄT	KUT	KOT	HAT	MUU TUK	TUK YHT.	MÄK	KUK	KOK	HAK	MUU KUI	KUI YHT.	ENER-GIAPUU-TA	YHT.M ³	M ³ /HA	OSUUS
	88.60	Myös sulan maan, mutta ei kelirikon aikana		8.7	149.3	34.1		192.1		415.8	1316.8	414.6	130.7	2277.8		2469.9	27.9	80 %
	23.67	Myös sulan maan aikana kuivana kautena	24.0	5.1	13.0	1.1		43.2	7.4	102.4	305.4	4.1	151.1	570.4		613.6	25.9	20 %
Yht.:	112.27		1 %	0 %	5 %	1 %	0 %	8 %	0 %	17 %	53 %	14 %	9 %	92 %	0 %	3083.5	27.5	100 %



HAKKUUEHDOTUKSIIN LIITTYVÄT LISÄTIEDOT

KUVIO NRO	PINTA-ALA (HA)	HAKKUUTAPA	KORJUUKELPOISUUS	TARKENTEET	LISÄTIEDOT
349.	2.59	Energiapuuharvennus	Myös sulan maan aikana kuivana kautena		
351.	7.24	Energiapuuharvennus	Myös sulan maan aikana kuivana kautena	Energiapuuta korjattavissa	Jätetään kaikkia puulajeja.
352.	1.26	Energiapuuharvennus	Myös sulan maan aikana kuivana kautena		Jätetään kaikkia puulajeja.
353.	1.39	Energiapuuharvennus	Myös sulan maan aikana kuivana kautena		Koivua suosien ja kuuset säästään, kaikkia puulajeja jättäen.
354.	2.07	Energiapuuharvennus	Myös sulan maan aikana kuivana kautena		
356.	3.66	Energiapuuharvennus	Myös sulan maan aikana kuivana kautena		Kaikkia puulajeja jätetään. Kuusta suositaan.
357	11.56	Energiapuuharvennus	Myös sulan maan, mutta ei kelirikon aikana		
359	5.46	Energiapuuharvennus	Myös sulan maan aikana kuivana kautena		
360	9.71	Energiapuuharvennus	Myös sulan maan, mutta ei kelirikon aikana		
362	5.57	Energiapuuharvennus	Myös sulan maan, mutta ei kelirikon aikana		
363	21.64	Energiapuuharvennus	Myös sulan maan, mutta ei kelirikon aikana		
364	15.13	Energiapuuharvennus	Myös sulan maan, mutta ei kelirikon aikana		
365	24.99	Energiapuuharvennus	Myös sulan maan, mutta ei kelirikon aikana		

